

UN RETOUR AU TERRAIN SOUS PROTOCOLE SPORTIF ET MÉDICAL STRICT

PARIS, LE 2 JUIN 2020 – La grande majorité des joueurs de rugby professionnels reprend aujourd’hui le chemin de leur club. Ce retour est possible grâce à la mise en place d’un protocole médical et de réathlétisation individualisé et progressif, élaboré par la commission médicale de la LNR et ses experts, en concertation avec la commission sportive. Les clubs ont maintenant 3 mois pour se préparer à la reprise des compétitions dans les meilleures conditions sanitaires et sportives.

● **La santé avant tout**

Aujourd’hui, après plus de deux mois d’arrêt, les joueurs professionnels sont de retour dans leur club pour une reprise encadrée et progressive de l’activité, dans le strict respect des mesures et préconisations établies par les pouvoirs publics. Ils devront respecter un protocole sanitaire et sportif exigeant qui a fait l’objet de plusieurs échanges avec la FFR, avec l’ensemble des acteurs du rugby professionnel et le Ministère des Sports. Ce protocole prévoit une montée en puissance durant l’été pour préparer les joueurs à la reprise des compétitions prévue le 4 septembre.

« Le retour au terrain est une excellente nouvelle pour notre sport. Notre responsabilité était de donner des garanties sanitaires et sportives aux joueurs, aux staffs et aux autorités pour organiser la reprise. La Commission Médicale de la LNR, en concertation avec la Commission Sportive, a conduit un travail remarquable et élaboré un protocole qui fait aujourd’hui référence dans le sport professionnel. Les clubs vont travailler sereinement et en confiance. » indique Paul Goze, Président de la LNR.

● **Un retour à la compétition individualisé et progressif**

L’absence d’entraînement ces dernières semaines va nécessiter une réathlétisation progressive des joueurs, en intégrant les risques associés à la situation sanitaire. Le protocole a pour objectif d’éviter les risques de contagion et de mettre la santé des joueurs au centre du processus de reprise. Il sera mis en œuvre dans le respect des consignes des pouvoirs publics sur la reprise des phases de contact.

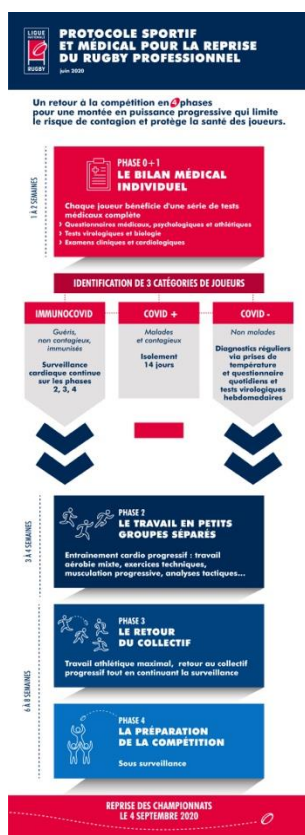
Ainsi, au moins jusqu’au 22 juin, aucune phase de contact n’est prévue pour respecter la distanciation entre les joueurs.

« Avant de produire le moindre effort, chaque joueur bénéficiera d’une série complète de tests médicaux sur son état de santé. C’est indispensable pour dresser un état 0 et constituer des groupes homogènes en fonction de la situation de chacun avec le covid-19. Le protocole prévoit ensuite une montée en puissance, d’abord par des entraînements en petits groupes, puis en groupes élargis. Tout au long du protocole, les

joueurs seront soumis régulièrement à des tests covid-19 et cardiaques. C'est un protocole exigeant pour les joueurs et les clubs. » précise Bernard Dusfour, Président de la commission médicale de la LNR.

Les quatre grandes phases s'étaleront sur 13 semaines environ. Chaque joueur bénéficiera d'un accompagnement médical et sportif personnalisé comprenant des diagnostics réguliers. Les joueurs testés positifs au Covid-19 seront placés en isolement. Ils passeront ensuite des tests cardiaques avant de pouvoir reprendre l'entraînement.

Découvrez l'infographie sur le protocole médical et sportif ci-dessous



La LNR remercie les membres de la Commission Médicale et ses experts médicaux qui ont travaillé à l'élaboration du protocole de reprise.

CONTACT PRESSE - Thibault Brugeron – thibault.brugeron@lnr.fr – 01 55 07 87 51